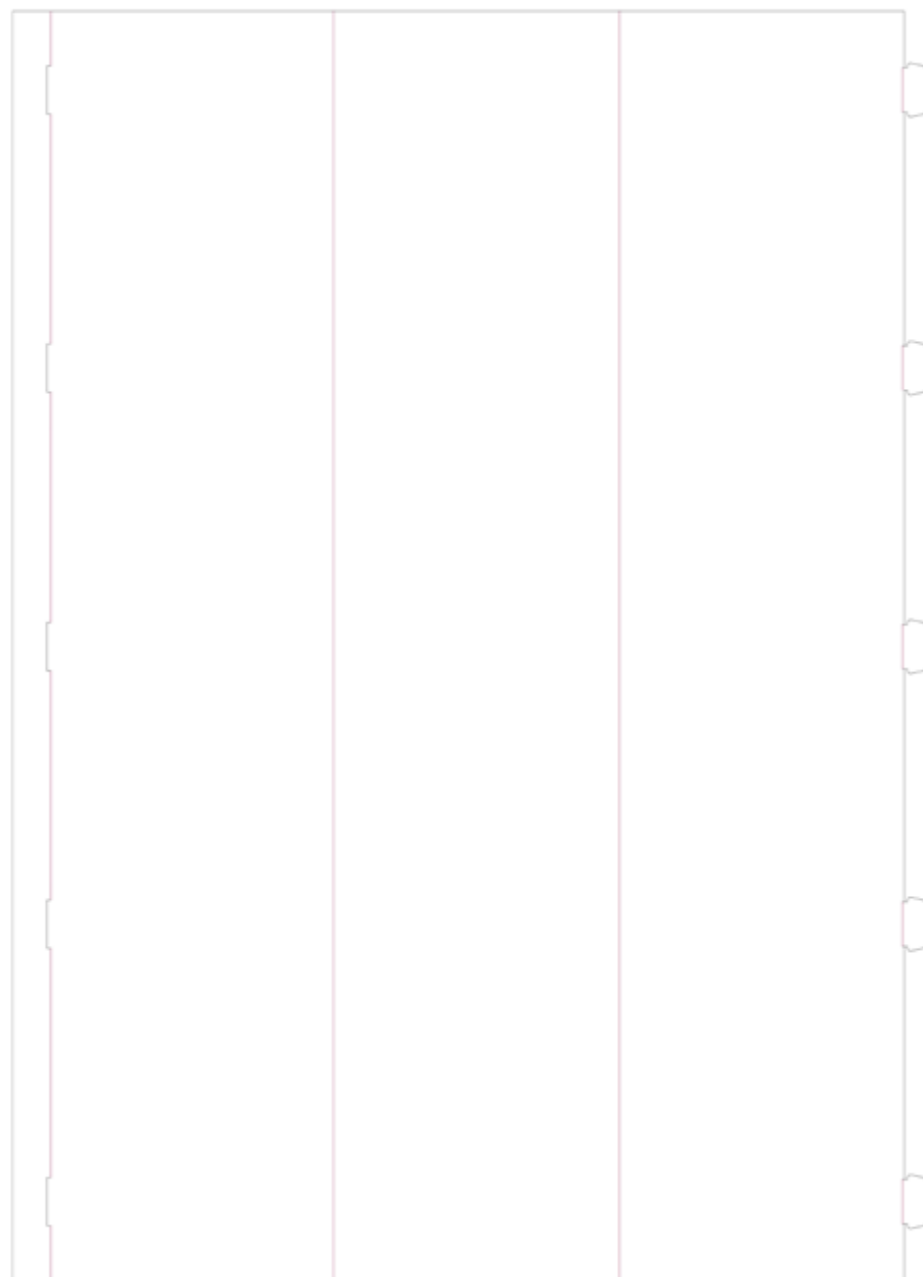


Totem Trifacciale

45X45X200 cm

Elemento: Corpo **1-1**
Elements: Body

File in scala 1:1 | non modificare o ruotare i disegni DO NOT MODIFY OR ROTATE THE DRAWINGS



PLDo5TTM45X45X200_MAIN_001.eps



**Supporto
Grafico**
Graphic
Support

Se hai difficoltà a preparare un corretto file di stampa ti aiutiamo noi! Contatta il nostro Servizio Clienti e richiedi un preventivo.

Are you having trouble preparing a correct print file? We can help you! Contact our Customer Service and ask for a quote.

Contattaci
Contact Us

+39 06 8756 4626
info@minimegaprint.com

3 easy steps

1. Inserite la grafica nel livello "Your Design"
1. Insert your graphics on the level "Your Design"
2. Non eliminate alcuna linea
2. Do not cancel any lines
3. Salva in PDF
3. Save to PDF

TAGLIO
la dimensione finale del documento. Il documento finale verrà rifilato lungo questa linea;

CORDONE o PIEGA
delimitazione per la grafica e il testo oltre la quale si rischia un accidentale taglio di questi elementi. Tenersi sempre all'interno di quest'area;

AREA DI ABBONDANZA
smargino oltre il rifilo del documento. Se il documento ha elementi che sbordano al di là del taglio è di fondamentale importanza la creazione dell'abbondanza.

CUT
cutting line that must always be present on the graphic to indicate the limits of the shaping. The color assigned to this line will be a Flat Tint named "Taglio"

CREASE O FOLD
Creasing line which must always be present where you want a fold. The colour assigned to this line will be a Flat Tint named "Cordone", "Taglio Parziale", "Piega".

BLEED AREA
Line beyond which the graphic elements must be extended if you want to print up to the edge in order to avoid white trimmings while cutting.