

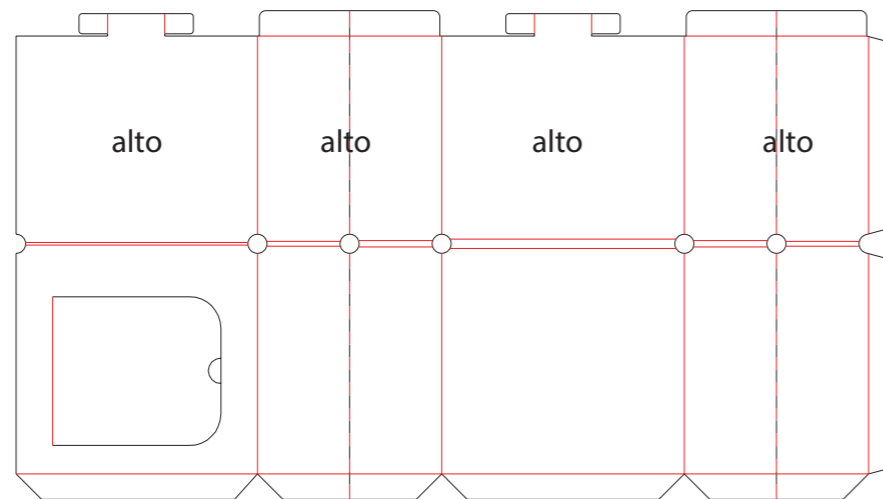
# Desk Promozionale

54X44X77 cm

Elemento: Corpo **1-2**

Elements: Body

**File in scala 1:1 | non modificare o ruotare i disegni** DO NOT MODIFY OR ROTATE THE DRAWINGS



## Supporto Grafico

## Graphic Support

**Se hai difficoltà a preparare un corretto file di stampa ti aiutiamo noi! Contatta il nostro Servizio Clienti e richiedi un preventivo.**

Are you having trouble preparing a correct print file? We can help you! Contact our Customer Service and ask for a quote.

### Contattaci

### Contact Us

+39 06 8756 4626

[info@minimegaprint.com](mailto:info@minimegaprint.com)

## 3 easy steps

1. Inserite la grafica nel livello "Your Design"  
1. Insert your graphics on the level "Your Design"
2. Non eliminate alcuna linea  
2. Do not cancel any lines
3. Salva in PDF  
3. Save to PDF

### TAGLIO

la dimensione finale del documento. Il documento finale verrà rifilato lungo questa linea;

### CORDONE o PIEGA

delimitazione per la grafica e il testo oltre la quale si rischia un accidentale taglio di questi elementi. Tenersi sempre all'interno di quest'area;

### AREA DI ABBONDANZA

smargino oltre il rifilo del documento. Se il documento ha elementi che sbordano al di là del taglio è di fondamentale importanza la creazione dell'abbondanza.

### CUT

cutting line that must always be present on the graphic to indicate the limits of the shaping. The color assigned to this line will be a Flat Tint named "Taglio"

### CREASE O FOLD

Creasing line which must always be present where you want a fold. The colour assigned to this line will be a Flat Tint named "Cordone", "Taglio Parziale", "Piega".

### BLEED AREA

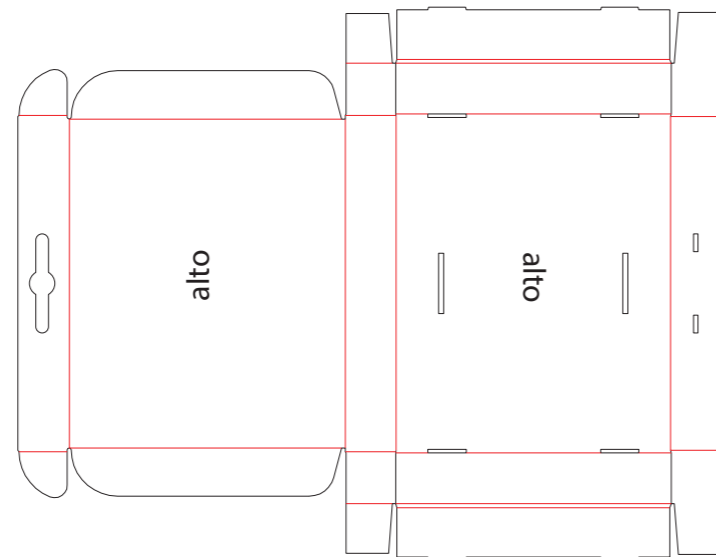
Line beyond which the graphic elements must be extended if you want to print up to the edge in order to avoid white trimmings while cutting.

# Desk Promozionale

54X44X77 cm

Elemento: Corpo **2-2**  
Elements: Body

**File in scala 1:1 | non modificare o ruotare i disegni** DO NOT MODIFY OR ROTATE THE DRAWINGS



**Supporto  
Grafico**  
Graphic  
Support

**Se hai difficoltà a preparare un corretto file di stampa ti aiutiamo noi! Contatta il nostro Servizio Clienti e richiedi un preventivo.**

Are you having trouble preparing a correct print file? We can help you! Contact our Customer Service and ask for a quote.

**Contattaci**  
Contact Us

+39 06 8756 4626  
info@minimegaprint.com

## 3 easy steps

1. Inserite la grafica nel livello "Your Design"  
1. Insert your graphics on the level "Your Design"
2. Non eliminate alcuna linea  
2. Do not cancel any lines
3. Salva in PDF  
3. Save to PDF

### TAGLIO

la dimensione finale del documento. Il documento finale verrà rifilato lungo questa linea;

### CORDONE o PIEGA

delimitazione per la grafica e il testo oltre la quale si rischia un accidentale taglio di questi elementi. Tenersi sempre all'interno di quest'area;

### AREA DI ABBONDANZA

smargino oltre il rifilo del documento. Se il documento ha elementi che sbordano al di là del taglio è di fondamentale importanza la creazione dell'abbondanza.

### CUT

cutting line that must always be present on the graphic to indicate the limits of the shaping. The color assigned to this line will be a Flat Tint named "Taglio"

### CREASE O FOLD

Creasing line which must always be present where you want a fold. The colour assigned to this line will be a Flat Tint named "Cordone", "Taglio Parziale", "Piega".

### BLEED AREA

Line beyond which the graphic elements must be extended if you want to print up to the edge in order to avoid white trimmings while cutting.